

园艺专业本科培养方案（2025）

（Horticulture）

专业类：植物生产类

专业代码：090102

一、专业简介

园艺专业前身为农学专业园艺方向，1995年第一届招生，2010年设置园艺专业，2014年以“植物生产类”（包含农学、园艺、植物保护三个专业）大类招生，2022年入选青海省省级一流专业，2025年开始单独招生。本专业以新时期生态文明思想和可持续发展理念为指导，立足高原特有资源禀赋，围绕高原观赏植物资源、冷凉地区蔬菜种植以及高寒地区设施园艺相关产业发展对高素质人才的需求，为西部地区培养“下得去、留得住、用得上”的复合型人才，为乡村振兴发展提供强有力的人才支撑，在农业及相关领域服务国家和区域社会经济发展。

二、培养目标

本专业面向行业、企业和产业人才需求，围绕农业农村现代化和生态文明建设需要，培养德智体美劳全面发展，具有“三农”情怀、“知农爱农为农”素养和服务乡村振兴的责任感，具备扎实的生物学基础知识，掌握园艺作物生产、栽培及遗传育种等方面的基本理论、知识和技能，熟悉现代农业技术、生物技术和信息技术，具备一定的科学思维 and 创新能力，毕业后可在园艺学科及相关领域从事生产、技术推广以及农村区域发展与产业化经营管理等工作的高素质复合型人才。

本专业学生毕业5年后预期可达到以下能力和水平：

目标1：具备坚定的政治方向，遵守国家法律法规及社会公德，维护国家利益，具有良好的人文科学素养和职业道德修养，具备健全的人格和较强的社会责任感。

目标2：具备园艺工作者的基本素质和创新精神、针对园艺产业存在的问题开展相关理论研究与探索的知识储备和能力。

目标3：具备扎实的专业知识与技能，能够解决园艺生产实际问题，在园艺植物生产、管理等部门成长为技术骨干或负责人，助力高原地区园艺产业升级。

目标4：具有自主学习、自我管理和终身学习的意识，能够与同行及社会公众进行有效沟通，适应园艺学新理论和新技术的发展。

三、毕业要求

本专业学生须达到德育培养目标并满足大学生体育合格标准要求，修满规定学分的必修课、选修课及所有实践性教学环节，获得总学分160学分，其中理论教学141学分(含课内

实践)、集中实践教学19学分。

经过3-7年的系统学习，本专业学生在毕业时应达成以下毕业要求（见表1毕业要求与分指标点）。

表1 毕业要求与分指标点

| 本专业毕业要求 | 分指标点 |
|---|--|
| 毕业要求1：理想信念 具有坚定正确的政治方向、良好的思想品德和健全的人格，拥护中国共产党的领导；具有国家意识、法治意识和社会责任意识，树立正确的世界观、人生观、自觉践行社会主义核心价值观。 | 1.1 具有坚定正确的政治方向、良好的思想品德和健全的人格，坚决拥护中国共产党的领导。 1.2 具有国家意识、法治意识和社会责任意识，树立正确的世界观、价值观、人生观，自觉践行社会主义核心价值观。 1.3 增强对中国特色社会主义的思想认同、政治认同、理论认同和情感认同以及强农兴农使命感。 |
| 毕业要求2：三农情怀 充分理解中华农耕文明和乡村文化蕴含的优秀思想，具有学农知农、爱农为农的素养与情怀，树立和践行“绿水青山就是金山银山”的生态文明与可持续发展理念。 | 2.1 充分理解中华农耕文明和乡村文化蕴含的优秀思想，厚植爱农情怀、练就兴农本领。 2.2 具有学农知农、爱农为农的素养与情怀，树立和践行“绿水青山就是金山银山”的生态文明与可持续发展理念。 |
| 毕业要求3：人文素养 掌握一定的政治、经济、哲学、文学、历史、艺术等人文社科知识，继承和发扬中华优秀传统文化，具有良好的人文素质。 | 3.1 掌握一定的政治、经济、哲学、历史、艺术等人文社科知识。 3.2 继承和发扬中华民族优秀传统文化，具有深厚的人文底蕴和良好的人文素质。 |
| 毕业要求4：理学素养 具备扎实的理学基础理论知识和科学思维能力，能运用数学、物理、化学、生物学等领域的理论知识辨析本专业及相关领域的现象和问题，并对有关问题进行分析判断。 | 4.1 系统掌握数学、物理、化学等领域的基础理论知识，具备一定的理学思维。 4.2 掌握生物学基础等自然学科及相关学科的基本知识，为相关专业课学习奠定必要性理学思维，具备解释普遍性生物学现象和规律的能力。 4.3 掌握基本的理学实验技能和分析方法，具备初步研究能力。 4.4 能够运用理学的思维和方法，将数学、物理、化学、生物学等领域的理论知识用于观察、分析和解决园艺及相关领域的有关问题。 |
| 毕业要求5：专业综合 了解农业相关行业发展状况和趋势，能够运用所学专业理论和方法、信息 | 5.1 了解园艺专业及相关领域的行业发展状况和趋势。 5.2 掌握园艺作物栽培、园艺作物育种、设施园艺等方面的专业理论知识和技能，能够用于园艺及相关领域复杂问题的系统分析和研究。 |

| | |
|---|--|
| <p>技术、生物技术、智慧农业、农业经营管理知识等对农业及相关领域的复杂问题进行系统分析和研究，提出相应的对策和建议，或形成解决方案。</p> | <p>5.3 能够运用所学专业理论和方法、信息技术、生物技术、工程技术、经营管理知识等对园艺及相关领域的复杂问题提出相应的对策和建议，或形成解决方案</p> |
| <p>毕业要求6：审辨思维</p> <p>具备求真务实的科学精神，能够从多视角发现、辨析、质疑、评价农业及相关领域的现象和问题，提出见解或应对措施。</p> | <p>6.1 具备求真务实的科学精神和批判性思维能力，能够从多视角发现、辨析、质疑、评价本专业及相关领域的现象和问题。</p> <p>6.2 能够运用所学专业知识，对园艺生产及相关领域的现象和问题提出见解或应对措施。</p> |
| <p>毕业要求7：创新创业</p> <p>具有创新创业意识，能够将创新思维、创新能力和创业精神付诸实践。</p> | <p>7.1 具有一定的创新创业意识，能够针对不同园艺作物、不同生产环境、不同产品的需要，完成园艺产品生产方案的设计，并在设计中体现创新意识。</p> <p>7.2 能够将创新思维、创新能力和创业精神付诸实践。</p> |
| <p>毕业要求8：交流协作</p> <p>具有较强的沟通表达能力，能够通过口头和书面表达、现代化媒体技术等表达方式与同行及社会公众进行有效沟通。具有团队协作精神，并作为成员或领导者在团队活动中发挥积极作用。</p> | <p>8.1 具有较强的沟通表达能力，能够通过口头和书面表达、现代化媒体技术等表达方式与同行及社会公众进行有效沟通。</p> <p>8.2 具有团队协作精神，并作为成员或领导者在团队活动中发挥积极作用。</p> |
| <p>毕业要求9：全球视野</p> <p>至少掌握一门外语，具备一定的国际视野，能够对农学专业及相关领域的国际状况有基本的了解。能够理解和尊重世界不同文化的多样性和差异性，具备跨文化背景的交流与合作能力。</p> | <p>9.1 至少掌握一门外语，对园艺专业及其相关领域的国际状况有基本的了解。</p> <p>9.2 具备一定的国际视野，关注食品安全、营养与人类健康、生态环境、可持续发展等重大国际发展问题。能够理解和尊重世界不同文化的多样性和差异性，具备跨文化背景的交流与合作能力。</p> |
| <p>毕业要求10：学习发展</p> <p>具有健康的体魄，树立终身学习的理念，具有自我管理和自主学习的能力，能够通过不断学习，适应社会需要，实现个人可持续发展。</p> | <p>10.1 具有健康的体魄，树立终身学习的理念，具有自我管理和自主学习的能力。</p> <p>10.2 能够通过不断学习，适应社会需要，实现个人可持续发展。</p> |

表 2 毕业要求对培养目标的支撑

| | 培养目标 1 | 培养目标 2 | 培养目标 3 | 培养目标 4 |
|---------|--------|--------|--------|--------|
| 毕业要求 1 | √ | √ | | |
| 毕业要求 2 | √ | √ | | |
| 毕业要求 3 | √ | | | √ |
| 毕业要求 4 | | √ | √ | √ |
| 毕业要求 5 | | √ | √ | √ |
| 毕业要求 6 | | √ | √ | √ |
| 毕业要求 7 | | | √ | √ |
| 毕业要求 8 | √ | | | √ |
| 毕业要求 9 | √ | | | √ |
| 毕业要求 10 | √ | | | √ |

在对应的毕业要求与培养目标里划“√”。

四、学制和修业年限

本科标准学制4年，实行弹性学习年限，基本学制为四年的专业，在校修读年限原则上为3-7年。

五、最低毕业学分

4年制本科培养总学分160。

六、授予学位

经审核，符合《青海大学学士学位授予工作实施细则》规定条件者，授予农学学士学位。

七、核心课程

园艺作物育种学、园艺植物栽培学总论、园艺产品贮藏与加工、设施园艺学、园艺植物生物技术、花卉学、蔬菜栽培学、果树栽培学。

八、课程地图

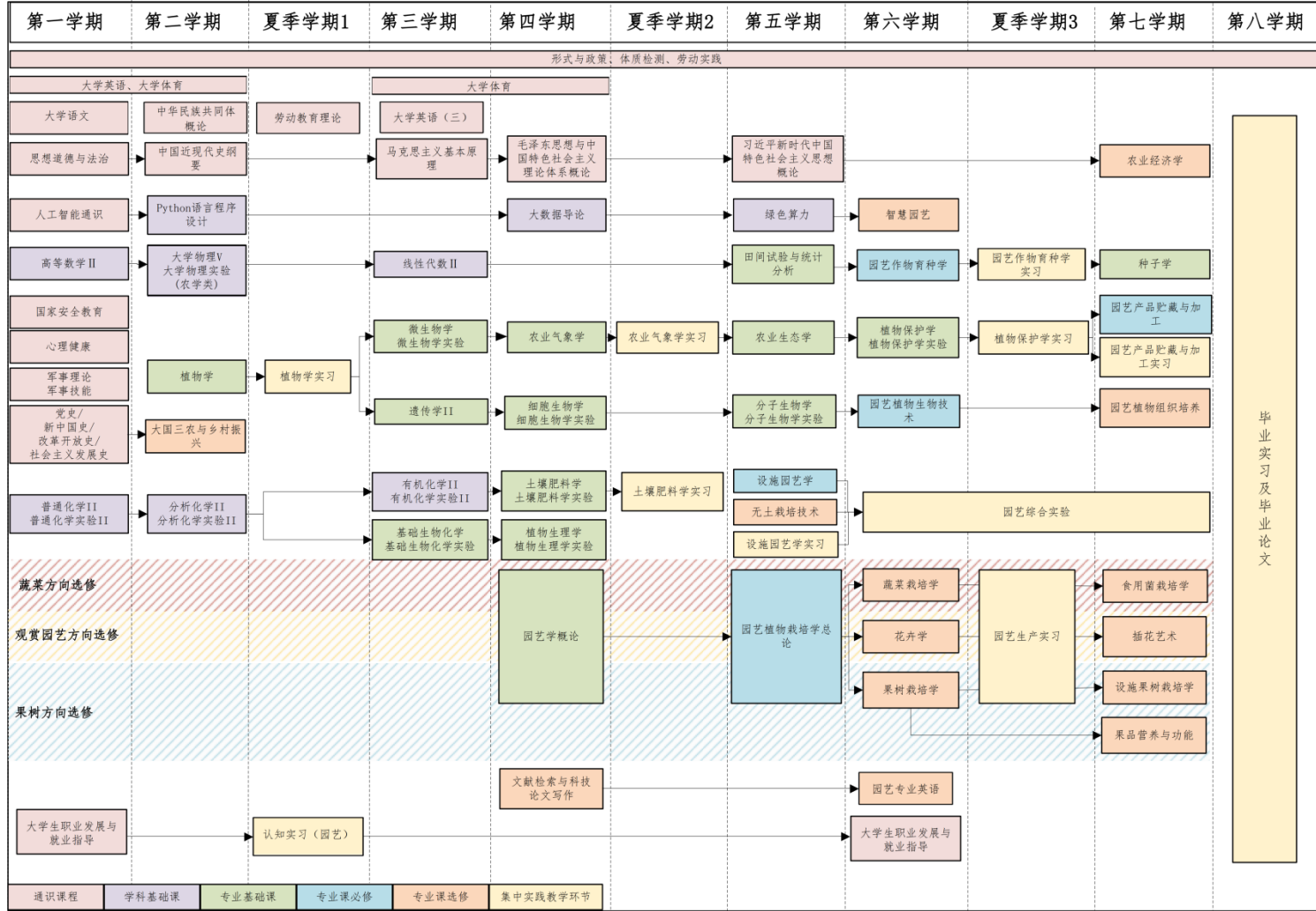
| 序号 | 课程名称 | 1 | | | 2 | | 3 | | 4 | | | | 5 | | | 6 | | 7 | | 8 | | 9 | | 10 | |
|----|-------------|------|---|---|------|---|------|---|------|---|---|---|------|---|---|------|---|------|---|------|---|------|---|------|---|
| | | 理想信念 | | | 三农情怀 | | 人文素养 | | 理学素养 | | | | 专业综合 | | | 审辨思维 | | 创新创业 | | 交流合作 | | 全球视野 | | 学习发展 | |
| | | 1 | 2 | 3 | 1 | 2 | 1 | 2 | 1 | 2 | 3 | 4 | 1 | 2 | 3 | 1 | 2 | 1 | 2 | 1 | 2 | 1 | 2 | 1 | 2 |
| 62 | 园艺产品贮藏与加工 | | | | | | | | | | | | | H | | M | M | | | | | | | | |
| 63 | 园艺植物生物技术 | | | | | | | | | | | | | | M | | M | | | | | | L | | |
| 64 | 花卉学 | | | | | | | | | | | | | M | | M | | | | | | | | | |
| 65 | 果树栽培学 | | | | | | | | | | | | | | M | | M | | | | | | | | |
| 66 | 蔬菜栽培学 | | | | | | | | | | | | | | M | | M | | | | | | | | |
| 67 | 插花艺术 | | | | | | | | | | M | | | | | | M | | | | | L | | | |
| 68 | 果品营养与功能 | | | | | | | | | | M | | | | | | M | | | | | L | | | |
| 69 | 食用菌栽培 | | | | | | | | | | M | | | | | | M | | | | | L | | | |
| 70 | 设施果树栽培学 | | | | | | | | | | M | L | | | | | M | | | | | L | | | |
| 71 | 无土栽培技术 | | | | | | | | | | M | L | | | | | M | | | | | L | | | |
| 72 | 农业经济学 | | | | | | L | | | | | | | | | M | | L | | | | | | | |
| 75 | 园艺植物组织培养 | | | | | | | | | | | | | H | M | | M | | | | | | | | |
| 73 | 智慧园艺 | | | | | | | | | | | | H | | | | M | | | | | M | | | |
| 74 | 大国三农与乡村振兴 | | | L | M | H | | | | | | | | | | | | | | | | | | | |
| 76 | 文献检索与科技论文写作 | | | | | | | | | | L | | | | | | | | H | | | M | | | |
| 77 | 园艺专业英语 | | | | | | | | | | | L | | | | | | | M | | | H | | | |
| 78 | 植物学实习 | | | | | | | | | | | | | | | M | | | | | M | | | | |
| 79 | 土壤肥科学实习 | | | | | | | | | | | | | | | M | | | | | M | | | | |
| 80 | 农业气象学实习 | | | | | | | | | | | | | | | M | | | | | M | | | | |
| 81 | 设施园艺实习 | | | | | | | | | | | | | M | | | M | | | | L | | | | |
| 82 | 园艺生产实习 | | | M | | | | | | | | | | | | H | | L | | | M | | | | |
| 83 | 园艺作物育种学实习 | | | | | | | | | | | | | | M | | M | | L | | | | | | |

| 序号 | 课程名称 | 1 | | | 2 | | 3 | | 4 | | | | 5 | | | 6 | | 7 | | 8 | | 9 | | 10 | |
|----|-------------|------|---|---|------|---|------|---|------|---|---|---|------|---|---|------|---|------|---|------|---|------|---|------|---|
| | | 理想信念 | | | 三农情怀 | | 人文素养 | | 理学素养 | | | | 专业综合 | | | 审辨思维 | | 创新创业 | | 交流合作 | | 全球视野 | | 学习发展 | |
| | | 1 | 2 | 3 | 1 | 2 | 1 | 2 | 1 | 2 | 3 | 4 | 1 | 2 | 3 | 1 | 2 | 1 | 2 | 1 | 2 | 1 | 2 | 1 | 2 |
| 84 | 植物保护学实习 | | | | | L | | | | | | | | M | | | M | | | | | | | | |
| 85 | 园艺产品贮藏与加工实习 | | | | | | | | | | | | | M | | | M | M | | | | | | | |
| 86 | 园艺综合实验 | | | | | | | | | | | | | H | | | L | | | | M | | | | |
| 87 | 毕业实习及毕业论文 | | | | | | | | | | | | | | H | | M | | | | L | | | | M |

注：请在表格空白处填写“H、M、L”分别表示课程内容与毕业要求的关联度高、中和低。

九、课程关系图

园艺专业课程关系图



十、课程设置与学分（学时）分布

四年制本科课程体系与学分分布

| 课程类型 | 修读方式 | 理论教学 | | 实践教学 | |
|--------|------|---------------|-------------|--------------|----------------|
| | | 学分 | 学时 | 学分 | 学时/周次 |
| 通识课程 | 必修 | 35 | 704 | 5 | 150 |
| | 选修 | 10 | 176 | 0 | 0 |
| 小计 | | 45 | 880 | 5 | 150 |
| 学科基础课程 | 必修 | 10 | 160 | 1 | 32 |
| | 选修 | 7 | 128 | 1.5 | 48 |
| 小计 | | 17 | 288 | 2.5 | 80 |
| 专业基础课程 | 必修 | 31.25 | 500 | 8.75 | 140 |
| 小计 | | 31.25 | 500 | 8.75 | 140 |
| 专业课程 | 必修 | 13.75 | 220 | 2.25 | 36 |
| | 选修 | 13.25 | 228 | 2.25 | 36 |
| 小计 | | 27 | 448 | 4.5 | 72 |
| 集中实践 | 必修 | 0 | 0 | 19 | 25周 |
| | 选修 | 0 | 0 | 0 | 0 |
| 小计 | | 0 | 0 | 19 | 25周 |
| 合计 | | 120.25 | 2116 | 39.75 | 442+25周 |

说明：

1. 总学分160，其中：实践教学学分39.75，占总学分比例为25%；选修课学分34，占总学分比例为21.3%；
2. 总学时3308（2558+25周），其中：实践教学学时1192，占总学时比例为36%；选修课学时616，占总学时比例为18.6%。

四年制本科课程设置与学分分布

一、 通识课 50学分

(一) 通识必修课 40学分

| 课程编码 | 课程名称 | 英文名称 | 学分 | 学时 | 开课学期 | 必修 | 选修 |
|-----------|----------------------|---|-----|-----------|------|----|----|
| 100203013 | 思想道德与法治 | Ideology, Morality and Rule of Law | 3 | 48(40+8) | 一 | √ | |
| 100202013 | 中国近现代史纲要 | Outline of Modern Chinese History | 3 | 48(40+8) | 二 | √ | |
| 100201013 | 马克思主义基本原理 | Principles of Marxism | 3 | 48 | 三 | √ | |
| 100202023 | 毛泽东思想和中国特色社会主义理论体系概论 | Introduction to Mao Zedong Thought and the Theoretical System of Socialism with Chinese Characteristics | 3 | 48(40+8) | 四 | √ | |
| 100205063 | 习近平新时代中国特色社会主义思想概论 | Introduction to Xi Jinping Thought on Socialism with Chinese Characteristics for a New Era | 3 | 48(40+8) | 五 | √ | |
| 100203120 | 形势与政策（一） | Situation and Policies I | 0.5 | 16 | 一、二 | √ | |
| 100203130 | 形势与政策（二） | Situation and Policies II | 0.5 | 16 | 三、四 | √ | |
| 100203140 | 形势与政策（三） | Situation and Policies III | 0.5 | 16 | 五、六 | √ | |
| 100203150 | 形势与政策（四） | Situation and Policies IV | 0.5 | 16 | 七、八 | √ | |
| 100205011 | 党史 | History of the Party | 1 | 16 | 一 | √ | |
| 100205021 | 新中国史 | History of New China | | 16 | | √ | |
| 100205031 | 改革开放史 | History of the Reform and Opening-up | | 16 | | √ | |
| 100205041 | 社会主义发展史 | History of Socialist Development | | 16 | | √ | |
| 251140011 | 大学英语（一） | College English (1) | 1.5 | 48 | 一 | √ | |
| 251140021 | 大学英语（二） | College English (2) | 1.5 | 48 | 二 | √ | |
| 100701011 | 大学体育（一） | College Sports (1) | 1 | 24 | 一 | √ | |
| 100701050 | 体质检测 | Physical Fitness Test | | 8 | 1-8 | √ | |
| 100701021 | 大学体育（二） | College Sports (2) | 1 | 32 | 二 | √ | |
| 100701031 | 大学体育（三） | College Sports (3) | 1 | 32 | 三 | √ | |
| 100701041 | 大学体育（四） | College Sports (4) | 1 | 32 | 四 | √ | |
| 251120012 | 人工智能通识 | General Artificial Intelligence | 2 | 32 | 一 | √ | |
| 251170011 | 大学语文 | College Chinese | 1 | 32 | 一 | √ | |
| 101101012 | 军事理论 | Military Theory | 2 | 36(32+4) | 一 | √ | |
| 101101022 | 军事技能 | Military Skills Training | 2 | 2周 | 一 | √ | |
| 100205072 | 中华民族共同体概论 | Introduction to the Concept of Chinese National Community | 2 | 32 | 二 | √ | |
| 101101031 | 国家安全教育 | National Security Education for College Students | 1 | 16 | 一 | √ | |
| 251210012 | 大学生职业发展与就业指导 | Career Development and Employment Guidance for College Students | 2 | 38(16+22) | 一、六 | √ | |
| 251180012 | 心理健康 | Mental Health for College Students | 2 | 32 | 一 | √ | |
| 251000010 | 劳动教育理论 | Labor Education for College Students | 1 | 8 | 夏1 | √ | |
| 251240010 | 劳动实践 | Labor Practice | | 24 | 1-7 | √ | |

(二) 通识选修课 10学分

通识选修课程由学校统一开设，根据《青海大学本科生通识选修课管理办法》执行；学生至少修读10学分；鼓励学生强化通识选修课程学习，多选的课程为免费修读课程。

| 课程名称或类别 | 最少修读学分 | 开课学期 | 备注 |
|-----------|--------|-------|-----|
| 大学英语（三） | 1 | 第3学期 | 考试课 |
| 实验室安全通识教育 | 1 | 第1学期 | |
| 创新创业类 | 2 | 1-8学期 | |
| 人文艺术类 | 2 | 1-8学期 | |
| 信息素养类 | 1 | 1-8学期 | |
| 预防艾滋病类 | 1 | 1-8学期 | |
| 地方特色类 | 2 | 1-8学期 | |
| 人文精神类 | | 1-8学期 | |
| 科学素养类 | | 1-8学期 | |

二、学科基础课 19.5 学分，其中必修 11 学分，选修 8.5 学分

| 课程编码 | 课程名称 | 英文名称 | 学分 | 学时 | 开课学期 | 必修 | 选修 |
|-----------|--------------|---|------|-----|------|----|----|
| 200101033 | 高等数学II | Advanced Mathematics II | 3 | 48 | 一 | √ | |
| 252030062 | 普通化学II | General Chemistry II | 2 | 32 | 一 | | √ |
| 220501080 | 普通化学实验II | General chemistry Experiment II | 0.5 | 16 | 一 | | √ |
| 252160022 | 大学物理V | College Physics V | 2 | 32 | 二 | √ | |
| 252160021 | 大学物理实验（农学类） | College Physics Experiment (Agricultural Science) | 1 | 32 | 二 | √ | |
| 200801192 | Python语言程序设计 | Python Language Programming | 2 | 32 | 二 | √ | |
| 220503022 | 分析化学II | Analytical Chemistry II | 2 | 32 | 二 | | √ |
| 220503030 | 分析化学实验II | Analytical Chemistry Experiment II | 0.5 | 16 | 二 | | √ |
| 200101112 | 线性代数II | Linear Algebra II | 2 | 32 | 三 | √ | |
| 252030072 | 有机化学II | Organic Chemistry II | 2 | 32 | 三 | | √ |
| 220502030 | 有机化学实验II | Organic chemistry Experiment II | 0.5 | 16 | 三 | | √ |
| 252120021 | 大数据导论 | Introduction to Big-data | 1 | 32 | 四 | | √ |
| 252120011 | 绿色算力 | Green Computing | 1 | 16 | 五 | √ | |
| 合计 | | | 19.5 | 368 | | | |

三、专业基础课 40 学分，其中必修 40 学分，选修 0 学分

| 课程编码 | 课程名称 | 英文名称 | 学分 | 学时 | 开课学期 | 必修 | 选修 |
|-----------|----------|-------------------------------------|----|------------|------|----|----|
| 253020012 | 植物学 | Botany | 2 | 32 | 二 | √ | |
| 253020032 | 微生物学 | Microbiology | 2 | 32 | 三 | √ | |
| 253020041 | 微生物学实验 | Microbiology Experiment | 1 | 16 | 三 | √ | |
| 253020073 | 基础生物化学 | Basic Biochemistry | 3 | 48 | 三 | √ | |
| 253020021 | 基础生物化学实验 | Basic Biochemistry Experiments | 1 | 16 | 三 | √ | |
| 310406023 | 遗传学II | Genetics II | 3 | 48 (36+12) | 三 | √ | |
| 310406043 | 植物生理学 | Plant Physiology | 3 | 48 | 四 | √ | |
| 310406051 | 植物生理学实验 | Plant Physiology Experiment | 1 | 16 | 四 | √ | |
| 310404012 | 农业气象学 | Agricultural Meteorology | 2 | 32 | 四 | √ | |
| 310402052 | 土壤肥料学 | Soil Fertilizer Science | 2 | 32 | 四 | √ | |
| 310402011 | 土壤肥料学实验 | Soil Fertilizer Science Experiments | 1 | 16 | 四 | √ | |
| 310403042 | 农业生态学 | Agro-ecology | 2 | 32 | 五 | √ | |
| 310406042 | 细胞生物学 | Cell Biology | 2 | 32 | 四 | √ | |
| 310406021 | 细胞生物学实验 | Cell Biology Experiment | 1 | 16 | 四 | √ | |
| 310401002 | 分子生物学 | Molecular Biology | 2 | 32 | 五 | √ | |
| 310401001 | 分子生物学实验 | Molecular Biology Experiments | 1 | 16 | 五 | √ | |

| | | | | | | | |
|-----------|-----------|---|----|-----------|---|---|--|
| 310405092 | 园艺学概论 | Introduction to Horticulture | 2 | 32 | 四 | √ | |
| 253020053 | 田间试验与统计分析 | Field Experiment and Statistical Analysis | 3 | 48 (40+8) | 五 | √ | |
| 253020063 | 植物保护学 | Plant Protection | 3 | 48 | 六 | √ | |
| 310404041 | 植物保护学实验 | Plant Protection Experiment | 1 | 16 | 六 | √ | |
| 310403062 | 种子学 | Seed Science | 2 | 32 (24+8) | 七 | √ | |
| 合计 | | | 40 | 640 | | | |

四、专业课 31.5 学分，其中必修 16 学分，选修 15.5 学分

| 课程编码 | 课程名称 | 英文名称 | 学分 | 学时 | 开课学期 | 必修 | 选修 | |
|-----------|-------------|---|------------------------------------|------------|-----------|----|----|---------|
| 410405023 | 设施园艺学 | Protected Horticulture | 3 | 48 (40+8) | 五 | √ | | |
| 254020024 | 园艺作物育种学 | Horticultural Crop Breeding | 4 | 64 (52+12) | 六 | √ | | |
| 254020013 | 园艺植物栽培学总论 | Horticultural Plant Cultivation | 3 | 48 | 五 | √ | | |
| 254020023 | 园艺产品贮藏与加工 | Storage and Processing of Horticultural Products | 3 | 48 (40+8) | 七 | √ | | |
| 254020033 | 园艺植物生物技术 | Biotechnology of Horticultural Plant | 3 | 48 (40+8) | 六 | √ | | |
| 254020072 | 园艺植物组织培养 | Plant Tissue Culture of horticultural plants | 2 | 32 (20+12) | 七 | | | |
| 254020082 | 智慧园艺 | Smart Gardening | 2 | 32 | 六 | | | |
| 410403131 | 大国三农与乡村振兴 | The Issues Relating to Agriculture, Rural Areas and Rural People and the Rural Revitalization Strategy in China | 1 | 16 | 二 | | | |
| 254020091 | 文献检索与科技论文写作 | Literature Retrieval and Scientific Paper Writing | 1 | 32 | 四 | | | |
| 254020101 | 园艺专业英语（双语） | Professional English for Horticulture | 1 | 16 | 六 | | | |
| 254020062 | 农业经济学 | Agricultural Economics | 2 | 32 | 七 | | | |
| 观赏园艺方向课程组 | 410405033 | 花卉学 | Floriculture | 3 | 48(40+8) | 六 | | 选修模块三选一 |
| | 254020042 | 无土栽培技术 | Soilless Cultivation Techniques | 2 | 32 (24+8) | 五 | | |
| | 254020050 | 插花艺术 | Ikebana | 1.5 | 24 (16+8) | 七 | | |
| 蔬菜方向课程组 | 410405043 | 蔬菜栽培学 | Olericulture | 3 | 48(40+8) | 六 | | |
| | 254020042 | 无土栽培技术 | Soilless Cultivation Techniques | 2 | 32 (24+8) | 五 | | |
| | 254020110 | 食用菌栽培学 | Cultivation of Edible Fungi | 1.5 | 24 (16+8) | 七 | | |
| 果树方向课程组 | 254020153 | 果树栽培学 | Pomology | 3 | 48(40+8) | 六 | | |
| | 254020162 | 设施果树栽培学 | Facility Cultivation of Fruit Tree | 2 | 32 (24+8) | 七 | | |
| | 254020170 | 果品营养与功能 | Nutrition and Function of Fruit | 1.5 | 24 (16+8) | 七 | | |
| 合计 | | | 31.5 | 520 | | | | |

五、集中实践 19 学分

| 课程编码 | 课程名称 | 英文名称 | 学分 | 周数 | 开课学期 | 必修 | 选修 |
|-----------|-----------|---|----|----|------|----|----|
| 255020151 | 认知实习（园艺） | Cognitive practice (Horticulture) | 1 | 1 | 夏1 | √ | |
| 510406011 | 植物学实习 | Practice in Botany | 1 | 1 | 夏1 | √ | |
| 510402081 | 土壤肥料学实习 | Practice in Soil Fertilizer Science | 1 | 1 | 夏2 | √ | |
| 510404211 | 农业气象学实习 | Practice in Agricultural Meteorology | 1 | 1 | 夏2 | √ | |
| 255020011 | 设施园艺学实习 | Practice in Protected Horticulture | 1 | 1 | 五 | √ | |
| 510405012 | 园艺生产实习 | Practice in Horticultural Production | 2 | 2 | 夏3 | √ | |
| 510405151 | 园艺作物育种学实习 | Practice in Horticultural Crop Breeding | 1 | 1 | 夏3 | √ | |
| 510404031 | 植物保护学实习 | Practice in Plant Protection | 1 | 1 | 夏3 | √ | |

| | | | | | | | |
|-----------|-----------------|--|----|----|-----|---|--|
| 255020021 | 园艺产品贮藏与加工实 习 | Practice in Storage and Processing of Horticultural Products | 1 | 1 | 七 | √ | |
| 255020071 | 园艺综合实验 | Comprehensive Experiment of Horticultural | 1 | 1 | 六、七 | √ | |
| 510405078 | 毕业实习及毕业论文 | Graduation Practice and Thesis | 8 | 14 | 八 | √ | |
| 合计 | | | 19 | 25 | | | |

六、综合实践

| 课程编码 | 课程名称 | 英文名称 | 学分 | 周数 | 开课学期 | 必修 | 选修 |
|------|-----------------------|---|----|----|------|----|----|
| | 大学生科研训练计划 (SRT) 项目 | College Student Research Training (SRT) Program | | | | | √ |
| | 大学生创新创业类比 赛 | College Students' Innovation and Entrepreneurship Competitions | | | | | √ |
| | 社会实践 | Social Practice | | | | | √ |
| | 社会调研 | Social Research | | | | | √ |
| | 红色研修实践活动 | Red Research and Training Practice Activities | | | | | √ |
| | 耕读教育 | Agricultural Education | | | | | √ |
| 合计 | | | | | | | |

园艺专业本科指导性教学计划表 (2025)

| 课程类别 | 课程编号 | 课程名称 | 课程性质 | 学分 | 总学时 | 总学时分配 | | | | 学期教学安排及周学时分配 | | | | | | | | 考核方式 | 教学进程 | | | | | | |
|-----------|--------------|----------------------|------|-----------|----------|-------|----|----|----|--------------|-------|------|---|------|----|------|---|------|------|----|---|----|-------|-------|-------|
| | | | | | | 讲课 | 实验 | 上机 | 课外 | 第1学年 | | 第2学年 | | 第3学年 | | 第4学年 | | | | | | | | | |
| | | | | | | | | | | 1 | 2 | 夏1 | 3 | 4 | 夏2 | 5 | 6 | | | 夏3 | 7 | 8 | | | |
| 通识必修课 | 100203013 | 思想道德与法治 | 必修 | 3 | 48(40+8) | 40 | | | 8 | 4 | | | | | | | | | | | | 考试 | 2-14周 | | |
| | 100202013 | 中国近现代史纲要 | 必修 | 3 | 48(40+8) | 40 | | | 8 | | 3 | | | | | | | | | | | 考试 | 1-16周 | | |
| | 100201013 | 马克思主义基本原理 | 必修 | 3 | 48 | 48 | | | | | | | 3 | | | | | | | | | 考试 | 1-16周 | | |
| | 100202023 | 毛泽东思想和中国特色社会主义理论体系概论 | 必修 | 3 | 48(40+8) | 40 | | | 8 | | | | 3 | | | | | | | | | 考试 | 1-16周 | | |
| | 100205063 | 习近平新时代中国特色社会主义思想概论 | 必修 | 3 | 48(40+8) | 40 | | | 8 | | | | | 3 | | | | | | | | 考试 | 1-16周 | | |
| | 100203120 | 形势与政策（一） | 必修 | 0.5 | 16 | 16 | | | | 8 | 8 | | | | | | | | | | | 考查 | 任意两周 | | |
| | 100203130 | 形势与政策（二） | 必修 | 0.5 | 16 | 16 | | | | | | | 8 | 8 | | | | | | | | 考查 | 任意两周 | | |
| | 100203140 | 形势与政策（三） | 必修 | 0.5 | 16 | 16 | | | | | | | | | 8 | 8 | | | | | | 考查 | 任意两周 | | |
| | 100203150 | 形势与政策（四） | 必修 | 0.5 | 16 | 16 | | | | | | | | | | | | 8 | 8 | | | 考查 | 任意两周 | | |
| | 100205011 | 党史 | 必修 | 1 | 16 | 16 | | | | | | | | | | | | | | | | 8 | 8 | 考查 | 2-10周 |
| | 100205021 | 新中国史 | 必修 | | 16 | 16 | | | | | 1-2学期 | | | | | | | | | | | | | 考查 | 2-10周 |
| | 100205031 | 改革开放史 | 必修 | | 16 | 16 | | | | | 四选一 | | | | | | | | | | | | | 考查 | 2-10周 |
| | 100205041 | 社会主义发展史 | 必修 | | 16 | 16 | | | | | | | | | | | | | | | | | | 考查 | 2-10周 |
| | 251140011 | 大学英语（一） | 必修 | 1.5 | 48 | 48 | | | | 4 | | | | | | | | | | | | | 考试 | 2-14周 | |
| | 251140021 | 大学英语（二） | 必修 | 1.5 | 48 | 48 | | | | | 3 | | | | | | | | | | | | 考试 | 1-16周 | |
| | 100701011 | 大学体育（一） | 必修 | 1 | 24 | 24 | | | 8 | 2 | | | | | | | | | | | | | 考查 | 2-14周 | |
| | 100701050 | 体质检测 | 必修 | | 8 | 0 | | | | | | 2 | | | 2 | | | | | | | | 2 | 考查 | 2-16周 |
| | 100701021 | 大学体育（二） | 必修 | 1 | 32 | 32 | | | | | 2 | | | | | | | | | | | | 考查 | 1-16周 | |
| | 100701031 | 大学体育（三） | 必修 | 1 | 32 | 32 | | | | | | | 2 | | | | | | | | | | 考查 | 1-16周 | |
| | 100701041 | 大学体育（四） | 必修 | 1 | 32 | 32 | | | | | | | 2 | | | | | | | | | | 考查 | 1-16周 | |
| | 251120012 | 人工智能通识 | 必修 | 2 | 32 | 32 | | | | 2 | | | | | | | | | | | | | 考试 | 2-17周 | |
| | 251170011 | 大学语文 | 必修 | 1 | 32 | 32 | | | | 2 | | | | | | | | | | | | | 考查 | 1-16周 | |
| | 101101012 | 军事理论 | 必修 | 2 | 36(32+4) | 32 | | | 4 | 2 | | | | | | | | | | | | | 考查 | 2-16周 | |
| | 101101022 | 军事技能 | 必修 | 2 | 2周 | | | | 90 | | | | | | | | | | | | | | 考查 | 0-1周 | |
| | 100205072 | 中华民族共同体概论 | 必修 | 2 | 32 | 32 | | | | | 2 | | | | | | | | | | | | 考查 | 1-16周 | |
| 101101031 | 国家安全教育 | 必修 | 1 | 16 | 16 | | | | 2 | | | | | | | | | | | | | 考查 | 1-16周 | | |
| 251210012 | 大学生职业发展与就业指导 | 必修 | 1 | 38(16+22) | 16 | | | 22 | 4 | | | | | | 4 | | | | | | | 考查 | 2-10周 | | |
| 251180012 | 心理健康 | 必修 | 2 | 32 | 32 | | | | 2 | | | | | | | | | | | | | 考查 | 2-17周 | | |
| 251000010 | 劳动教育理论 | 必修 | 1 | 8 | 8 | | | | | | | 4 | | | | | | | | | | 考查 | 1-4周 | | |
| 251240010 | 劳动实践 | 必修 | | 24 | | | | 24 | | | | | | | | | | | | | | | 考查 | 1-16周 | |
| 小计 | | | | 40 | 854 | 704 | | | | | | | | | | | | | | | | | | | |
| 通识选修课 | 000002998 | 实验室安全通识教育 | | 1 | 16 | | | | | 4 | | | | | | | | | | | | 考查 | 2-9周 | | |
| | | 大学英语（三） | | 1 | 32 | 32 | | | | | | | 2 | | | | | | | | | 考试 | 1-16周 | | |
| | | 创新创业类 | | 2 | 32 | | | | | | | | | | | | | | | | | | | | |
| | | 人文艺术类 | | 2 | 32 | | | | | | | | | | | | | | | | | | | | |
| | | 信息素养类 | | 1 | 16 | | | | | | | | | | | | | | | | | | | | |
| | 预防艾滋病类 | | 1 | 16 | | | | | | | | | | | | | | | | | | | | | |

1-8学期
通识选修课程由学校统一开设，根据《青海大学本科生通识选修课管理办法》执行；每类标注学分为最少修读学分，多选的课程为免费修读课程。

| 课程类别 | 课程编号 | 课程名称 | 课程性质 | 学分 | 总学时 | 总学时分配 | | | | 学期教学安排及周学时分配 | | | | | | | | 考核方式 | 教学进程 | | |
|-----------|-----------|--------------|------|------|-----|-------|-----|----|----|--------------|---|------|---|------|----|------|---|------|------|-------|--------|
| | | | | | | 讲课 | 实验 | 上机 | 课外 | 第1学年 | | 第2学年 | | 第3学年 | | 第4学年 | | | | | |
| | | | | | | | | | | 1 | 2 | 夏1 | 3 | 4 | 夏2 | 5 | 6 | | | 夏3 | 7 |
| | | 地方特色类 | | 2 | 32 | | | | | | | | | | | | | | | | |
| | | 人文精神类 | | | 32 | | | | | | | | | | | | | | | | |
| | | 科学素养类 | | | 32 | | | | | | | | | | | | | | | | |
| | | 小计 | | 10 | 176 | | | | | | | | | | | | | | | | |
| 学科基础课 | 200101033 | 高等数学II | 必修 | 3 | 48 | 48 | | | | 4 | | | | | | | | | | 考试 | 2-14周 |
| | 252030062 | 普通化学II | 选修 | 2 | 32 | 32 | | | | 2 | | | | | | | | | | 考试 | 2-17周 |
| | 220501080 | 普通化学实验II | 选修 | 0.5 | 16 | | 16 | | | 2 | | | | | | | | | | 考查 | 2-9周 |
| | 252160022 | 大学物理V | 必修 | 2 | 32 | 32 | | | | | 2 | | | | | | | | | 考试 | 1-16周 |
| | 252160021 | 大学物理实验(农学类) | 必修 | 1 | 32 | | 32 | | | | 2 | | | | | | | | | 考查 | 1-16周 |
| | 200801192 | Python语言程序设计 | 必修 | 2 | 32 | 32 | | | | | 2 | | | | | | | | | 考试 | 1-16周 |
| | 220503022 | 分析化学II | 选修 | 2 | 32 | 32 | | | | | 2 | | | | | | | | | 考试 | 1-16周 |
| | 220503030 | 分析化学实验II | 选修 | 0.5 | 16 | | 16 | | | | 2 | | | | | | | | | 考查 | 3-10周 |
| | 200101112 | 线性代数II | 必修 | 2 | 32 | 32 | | | | | | | 2 | | | | | | | 考试 | 1-16周 |
| | 252030072 | 有机化学II | 选修 | 2 | 32 | 32 | | | | | | | 2 | | | | | | | 考试 | 1-16周 |
| | 220502030 | 有机化学实验II | 选修 | 0.5 | 16 | | 16 | | | | | | 2 | | | | | | | 考查 | 2-9周 |
| 252120021 | 大数据导论 | 选修 | 1 | 32 | 32 | | | | | | | | 2 | | | | | | 考查 | 1-16周 | |
| 252120011 | 绿色算力 | 必修 | 1 | 16 | 16 | | | | | | | | | 2 | | | | | 考查 | 1-8周 | |
| | | 小计 | | 19.5 | 368 | 288 | 80 | | | | | | | | | | | | | | |
| 专业基础课 | 253020012 | 植物学 | 必修 | 2 | 32 | 32 | | | | | 3 | | | | | | | | | 考试 | 1-11周 |
| | 253020032 | 微生物学 | 必修 | 2 | 32 | 32 | | | | | | | 3 | | | | | | | 考试 | 1-11周 |
| | 253020041 | 微生物学实验 | 必修 | 1 | 16 | 16 | | | | | | | 4 | | | | | | | 考查 | 9-12周 |
| | 210406053 | 基础生物化学 | 必修 | 3 | 48 | 48 | | | | | | | 4 | | | | | | | 考试 | 1-12周 |
| | 253020021 | 基础生物化学实验 | 必修 | 1 | 16 | 16 | | | | | | | 4 | | | | | | | 考查 | 13-16周 |
| | 310406023 | 遗传学II | 必修 | 3 | 48 | 36 | 12 | | | | | | 3 | | | | | | | 考试 | 1-16周 |
| | 310406043 | 植物生理学 | 必修 | 3 | 48 | 48 | | | | | | | 3 | | | | | | | 考试 | 1-16周 |
| | 310406051 | 植物生理学实验 | 必修 | 1 | 16 | | 16 | | | | | | | 2 | | | | | | 考查 | 5-12周 |
| | 310404012 | 农业气象学 | 必修 | 2 | 32 | 32 | | | | | | | | 2 | | | | | | 考试 | 1-16周 |
| | 310402052 | 土壤肥料学 | 必修 | 2 | 32 | 32 | | | | | | | | 2 | | | | | | 考试 | 1-16周 |
| | 310402011 | 土壤肥料学实验 | 必修 | 1 | 16 | | 16 | | | | | | | 2 | | | | | | 考查 | 9-16周 |
| | 310403042 | 农业生态学 | 必修 | 2 | 32 | 32 | | | | | | | | | 2 | | | | | 考试 | 1-16周 |
| | 310406042 | 细胞生物学 | 必修 | 2 | 32 | 32 | | | | | | | | 2 | | | | | | 考查 | 1-16周 |
| | 310406021 | 细胞生物学实验 | 必修 | 1 | 16 | | 16 | | | | | | | 2 | | | | | | 考查 | 9-16周 |
| | 310401002 | 分子生物学 | 必修 | 2 | 32 | 32 | | | | | | | | | 2 | | | | | 考查 | 1-16周 |
| | 310401001 | 分子生物学实验 | 必修 | 1 | 16 | | 16 | | | | | | | | 4 | | | | | 考查 | 12-15周 |
| | 310405092 | 园艺学概论 | 必修 | 2 | 32 | 32 | | | | | | | | 2 | | | | | | 考查 | 1-16周 |
| | 253020053 | 田间试验与统计分析 | 必修 | 3 | 48 | 40 | 8 | | | | | | | | 3 | | | | | 考试 | 1-16周 |
| 310404042 | 植物保护学 | 必修 | 3 | 48 | 48 | | | | | | | | | | 3 | | | | 考试 | 1-16周 | |
| 310404041 | 植物保护学实验 | 必修 | 1 | 16 | | 16 | | | | | | | | 2 | | | | | 考查 | 9-16周 | |
| 310403062 | 种子学 | 必修 | 2 | 32 | 24 | 8 | | | | | | | | | | | 3 | | 考查 | 1-11周 | |
| | | 小计 | | 40 | 640 | 500 | 140 | | | | | | | | | | | | | | |
| 专业课 | | | | | | | | | | | | | | | | | | | | | |

| 课程类别 | 课程编号 | 课程名称 | 课程性质 | 学分 | 总学时 | 总学时分配 | | | | 学期教学安排及周学时分配 | | | | | | | | 考核方式 | 教学进程 | | |
|------|-----------|------------------|------|------|-----|-------|-----|----|----|--------------|---|------|----|------|------|------|------|------|------|----|--------|
| | | | | | | 讲课 | 实验 | 上机 | 课外 | 第1学年 | | 第2学年 | | 第3学年 | | 第4学年 | | | | | |
| | | | | | | | | | | 1 | 2 | 夏1 | 3 | 4 | 夏2 | 5 | 6 | | | 夏3 | 7 |
| | 410405023 | 设施园艺学 | 必修 | 3 | 48 | 40 | 8 | | | | | | | | 3 | | | | | 考试 | 1-16周 |
| | 254020024 | 园艺作物育种学 | 必修 | 4 | 64 | 52 | 12 | | | | | | | | 4 | | | | | 考试 | 1-16周 |
| | 254020013 | 园艺植物栽培学总论 | 必修 | 3 | 48 | 48 | | | | | | | | | 3 | | | | | 考试 | 1-16周 |
| | 254020023 | 园艺产品贮藏与加工 | 必修 | 3 | 48 | 40 | 8 | | | | | | | | | | 3 | | | 考试 | 1-12周 |
| | 254020033 | 园艺植物生物技术 | 必修 | 3 | 48 | 40 | 8 | | | | | | | | 3 | | | | | 考试 | 1-16周 |
| | 254020042 | 无土栽培技术 | 选修 | 2 | 32 | 24 | 8 | | | | | | | 2 | | | | | | 考查 | 1-16周 |
| | 254020062 | 农业经济学 | 选修 | 2 | 32 | 32 | | | | | | | | | | | 2 | | | 考查 | 1-16周 |
| | 254020072 | 园艺植物组织培养 | 选修 | 2 | 32 | 20 | 12 | | | | | | | | | | 2 | | | 考查 | 1-16周 |
| | 254020082 | 智慧园艺 | 选修 | 2 | 32 | 32 | | | | | | | | | 2 | | | | | 考查 | 1-16周 |
| | 410403131 | 大国三农与乡村振兴 | 选修 | 1 | 16 | 16 | | | | | 2 | | | | | | | | | 考查 | 1-8周 |
| | 254020091 | 文献检索与科技论文写作 | 选修 | 1 | 32 | 32 | | | | | | 2 | | | | | | | | 考查 | 1-16周 |
| | 254020101 | 园艺专业英语（双语） | 选修 | 1 | 16 | 16 | | | | | | | | | 2 | | | | | 考查 | 1-8周 |
| | 410405033 | 花卉学 | 选修 | 3 | 48 | 40 | 8 | | | | | | | | 3 | | | | | 考查 | 1-16周 |
| | 410405043 | 蔬菜栽培学 | 选修 | 3 | 48 | 40 | 8 | | | | | | | | 3 | | | | | 考查 | 1-16周 |
| | 254020153 | 果树栽培学 | 选修 | 3 | 48 | 40 | 8 | | | | | | | | 3 | | | | | 考查 | 1-16周 |
| | 410405101 | 插花艺术 | 选修 | 1.5 | 24 | 16 | 8 | | | | | | | | | | 2 | | | 考查 | 1-12周 |
| | 254020110 | 食用菌栽培学 | 选修 | 1.5 | 24 | 16 | 8 | | | | | | | | | | 2 | | | 考查 | 1-12周 |
| | 254020170 | 果品营养与功能 | 选修 | 1.5 | 24 | 16 | 8 | | | | | | | | | | 2 | | | 考查 | 1-12周 |
| | 254020162 | 设施果树栽培学 | 选修 | 2 | 32 | 24 | 8 | | | | | | | 2 | | | | | | 考查 | 1-16周 |
| | | 小计 | | 31.5 | 520 | 420 | 100 | | | | | | | | | | | | | | |
| 集中实践 | 255020151 | 认知实习（园艺） | 必修 | 1 | 1周 | | 1周 | | | | | 1周 | | | | | | | | 考查 | 1-1周 |
| | 510406011 | 植物学实习 | 必修 | 1 | 1周 | | 1周 | | | | | 1周 | | | | | | | | 考查 | 2-2周 |
| | 510402081 | 土壤肥科学实习 | 必修 | 1 | 1周 | | 1周 | | | | | | 1周 | | | | | | | 考查 | 1-1周 |
| | 510404211 | 农业气象学实习 | 必修 | 1 | 1周 | | 1周 | | | | | | 1周 | | | | | | | 考查 | 2-2周 |
| | 255020011 | 设施园艺实习 | 必修 | 1 | 1周 | | 1周 | | | | | | | 1周 | | | | | | 考查 | 17-17周 |
| | 510405012 | 园艺生产实习 | 必修 | 2 | 2周 | | 2周 | | | | | | | | | 2周 | | | | 考查 | 3-4周 |
| | 510405151 | 园艺作物育种学实习 | 必修 | 1 | 1周 | | 1周 | | | | | | | | | 1周 | | | | 考查 | 1-1周 |
| | 510404031 | 植物保护学实习 | 必修 | 1 | 1周 | | 1周 | | | | | | | | | 1周 | | | | 考查 | 2-2周 |
| | 255020021 | 园艺产品贮藏与加工实习 | 必修 | 1 | 1周 | | 1周 | | | | | | | | | | 1周 | | | 考查 | 17-17周 |
| | 255020071 | 园艺综合实验 | 必修 | 1 | 1周 | | 1周 | | | | | | | | 0.5周 | | 0.5周 | | | 考查 | |
| | 510405078 | 毕业实习及毕业论文 | 必修 | 8 | 14周 | | 14周 | | | | | | | | | | | 14周 | | 考查 | 1-14周 |
| | | 小计 | | 19 | 25周 | | 25周 | | | | | | | | | | | | | | |
| 综合实践 | | 大学生科研训练计划（SRT）项目 | 选修 | | | | | | | | | | | | | | | | | | |
| | | 大学生创新创业类比赛 | 选修 | | | | | | | | | | | | | | | | | | |
| | | 社会实践 | 选修 | | | | | | | | | | | | | | | | | | |
| | | 社会调研 | 选修 | | | | | | | | | | | | | | | | | | |
| | | 红色研修实践活动 | 选修 | | | | | | | | | | | | | | | | | | |
| | | 耕读教育 | 选修 | | | | | | | | | | | | | | | | | | |
| | | 小计 | | | | | | | | | | | | | | | | | | | |
| | | 合计 | | | | | | | | | | | | | | | | | | | |
| 备注： | | | | | | | | | | | | | | | | | | | | | |

| 课程类别 | 课程编号 | 课程名称 | 课程性质 | 学分 | 总学时 | 总学时分配 | | | | 学期教学安排及周学时分配 | | | | | | | | 考核方式 | 教学进程 | | | |
|--|------|------|------|----|-----|-------|----|----|----|--------------|---|----|------|---|----|------|---|------|------|------|---|---|
| | | | | | | 讲课 | 实验 | 上机 | 课外 | 第1学年 | | | 第2学年 | | | 第3学年 | | | | 第4学年 | | |
| | | | | | | | | | | 1 | 2 | 夏1 | 3 | 4 | 夏2 | 5 | 6 | | | 夏3 | 7 | 8 |
| <p>1.五年制专业请在学期列自行添加三列后填写课程计划表。</p> <p>2.体育课（含体质检测）：4学分（144学时），第一至第四学期开设，其中：现场授课120学时，体育部开设不少于15门的体育选项类课程，体质检测8学时（1-8学期每学期1学时），课外体育锻炼16学时（由体育部结合“阳光体育”等活动方案，出台实施办法并组织实施）。</p> <p>3.军事课：根据《普通高等学校军事课教学大纲》要求，军事课由《军事理论》《军事技能》两部分组成，其中：《军事理论》（2学分，36学时），32学时课堂讲授，4学时讲座或实践教学，由军事理论教研室制定并执行教学方案；《军事技能》（2学分，2周）。</p> <p>4.综合性实践：各专业根据培养要求每学期指导学生积极参与社会实践、社会调研、学科竞赛、大学生科研训练计划（SRT）项目、创新创业项目等等课外实践活动。</p> | | | | | | | | | | | | | | | | | | | | | | |

十一、人才培养方案校核表

| | | | | | | |
|----------------|--|------------------------|---------------|-------------|--|--|
| 所在学院 | 农牧学院 | | 专业名称 | 园艺 | | |
| 所属学科 | 农学 | | 专业代码 | 090102 | | |
| 主要指标 | 理论教学 | 课内总学时/总学分（含课内实验、上机） | | 2558/141 | | |
| | | 理论教学总学时/总学分（不含课内实验、上机） | | 2116/120.25 | | |
| | | 必修课、选修课学分占课内总学分比例（%） | | 89.4%、24.1% | | |
| | 实践教学 | 课内实验教学（上机）折合学分 | | 20.75 | | |
| | | 集中实践教学环节学分 | | 19 | | |
| | | 实践教学总学分 | | 39.75 | | |
| | 理论教学、实践教学所占总学分比例（%） | | 75%、25% | | | |
| | 第1-3学期周学时 | 26 | 第4-7学期周学时 | 20 | | |
| | 毕业要求总学分 | | | 160 | | |
| | 课外实践学分 | | | 0 | | |
| 主要制定人 | 姓名（签名） | 学历/学位 | 职称/职务 | 备注 | | |
| | 唐楠 | 研究生/博士 | 教授 | | | |
| | 巨秀婷 | 研究生/博士 | 副教授/基层教学组织负责人 | | | |
| 审核人 | 唐楠 | 研究生/博士 | 教授 | | | |
| 教学指导分委员会委员表决意见 | 通过 票 | 反对 票 | 弃权 票 | | | |
| 指导性意见不同修订依据说明 | | | | | | |
| 教学单位意见 | <p style="text-align: right;">教学单位负责人（签章）：</p> <p style="text-align: right;">2025年 月 日</p> | | | | | |